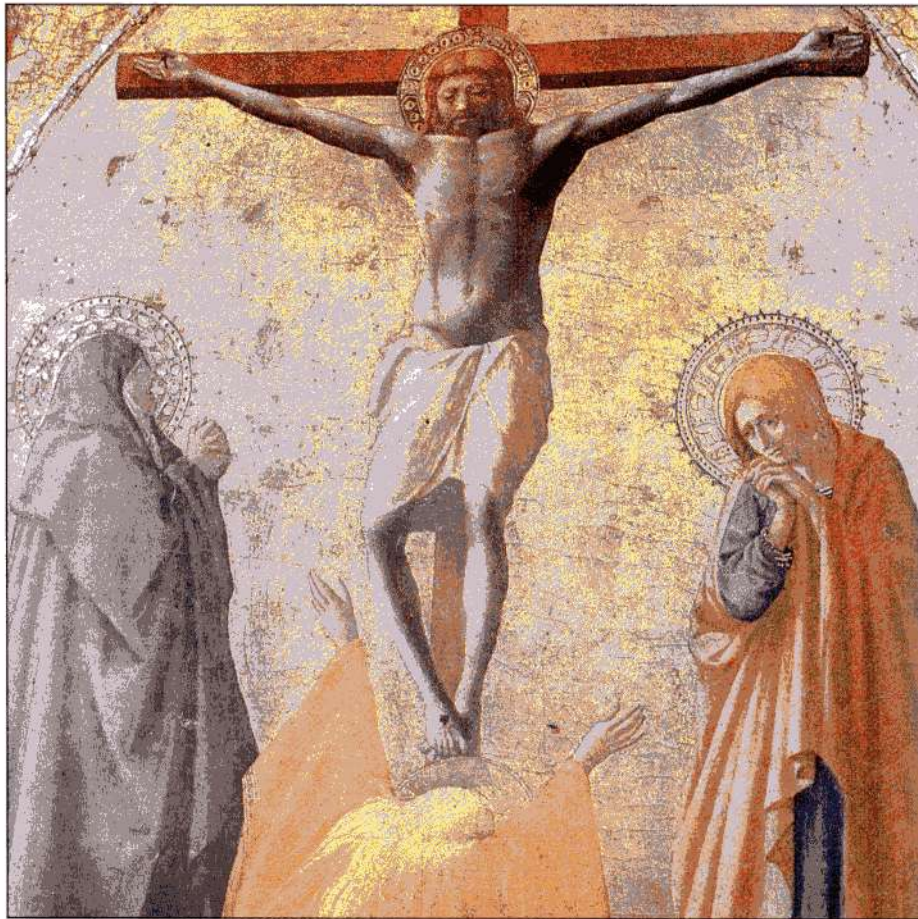


color y protagonismo

En la pintura figurativa podemos apreciar el empleo de la *tríada de los tres primarios*, y cómo el artista busca el equilibrio, la armonía entre los colores. Este cuadro lo pintó Masaccio en 1426 y representa la Crucifixión con la Virgen, la Magdalena y San Juan. Observa cómo el color que predomina es el amarillo (ocres, dorados, amarillos), luego el rojo del manto de san Juan y la Magdalena y, por último, el azul del manto de la Virgen. La estructura del cuadro es simétrica y en semicírculo alrededor de la Cruz.

Igualmente, los tres primarios se pueden emplear en su estado más saturado, es decir sin mezcla de ningún otro color. ¿Cuáles son los colores primarios empleados en el cuadro realizado en 1962 por E. Kelly (pintor americano), titulado *Red, yellow, blue*?



Cuadro de Masaccio. Políptico de Pisa. "La Crucifixión". Detalle.

Su mismo título nos lo está indicando, ¿verdad? En algunas composiciones plásticas se emplean los primarios, en ellas los primarios crean un contraste y no tienden a relacionarse, cada color ocupa su espacio y tiende a dominar en la composición. Un recurso empleado por algunos pintores en la búsqueda del equilibrio consiste en *ordenar los colores*. Por ejemplo, en este cuadro E. Kelly ha intentado que los primarios azul, rojo y amarillo se equilibren, para ello ha utilizado en su composición mayor cantidad de azul, luego amarillo y, por último, rojo. La estructura del cuadro se basa en el cuadrado y la pirámide, de forma que el rojo se acerca a nosotros, al estar delante del amarillo, y el amarillo se antepone al azul. Pero también parece que el rojo retrocede y el amarillo, al ser más luminoso, se adelanta.

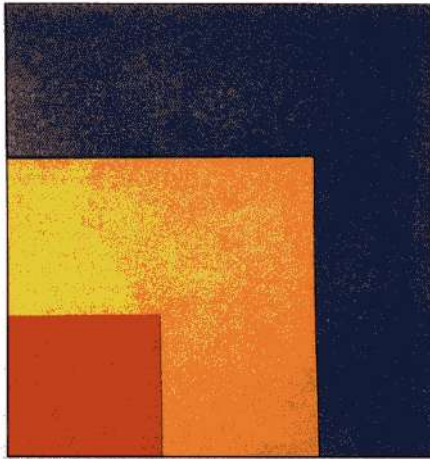
propuesta: organiza una composición en una forma y color protagonista

color y protagonismo

Supermán, el héroe del cómic norteamericano, viste un traje compuesto por los tres colores primarios: azul, rojo y amarillo, colores de gran fuerza visual, como la que se desprende del personaje.

propuesta:
idear una obra
en la que el equilibrio
formal, supere
al concepto cromático

E. Kelly, "Red, yellow, blue", 1962.



Corto Maltés en Siberia
de Hugo Prats