

## *color y estado de animo*

Un estado de ánimo alegre percibe antes colores que formas, mientras que cuando se está triste se reacciona con mayor frecuencia ante la forma.

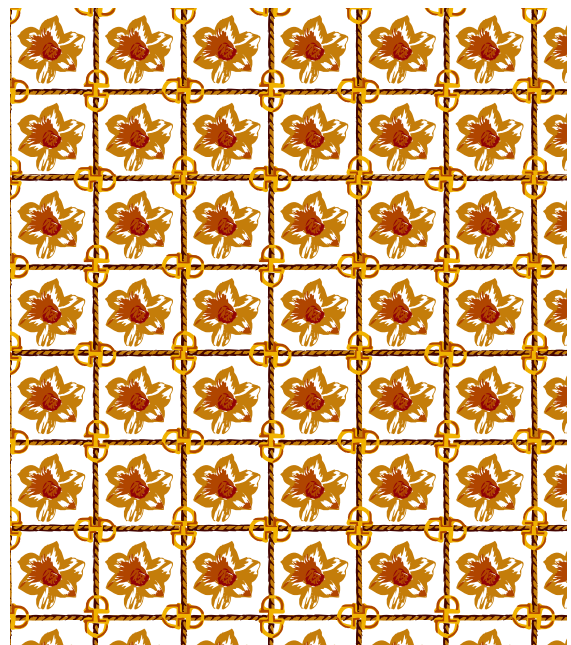
Las personas sensibles al color son abiertos a los estímulos externos y muy emocionales; por el contrario, la preferencia por la forma indica introversión y una actitud más controlada y fría.

## *color y ropa*

Las empresas, antes de lanzar un producto, hacen un estudio de mercado entre los sectores de población a quien va dirigido: infancia, obreros, jóvenes, etc. Estos estudios ayudan a realizar la campaña publicitaria para lanzar el producto y en ellos se contemplan multitud de factores, como la forma, el tamaño, los eslóganes, etc. Una parte fundamental de los mismos se centra en el color, tanto del producto en sí (jabón, plato, carpeta...), como del envase que los contiene.

Así, difícilmente verás grises ni marrones en un juguete ni en su envase, mientras que son colores más frecuentes en una caja de herramientas.

Que si pretendes que una persona parezca más gruesa debes vestirla con tonos claros. Si por el contrario deseas que aparente delgadez, utiliza tonos oscuros.



estampados para tejidos, del autor